

Avantages

- Très haute température d'opération 85 °C
 - Économie d'électricité de 55 à 73 %.
 - Longue Durée
 - Largeur de faisceau ajustable.
 - Aucune pollution lumineuse.
 - Option de réduction automatique d'intensité au milieu de la nuit.
 - Grande résistance aux chocs et vibrations.
 - Départ instantané à froid.
 - Aucun bruit audible.
 - Intensité constante à toute température et durant toute la vie du luminaire.
 - Facteur d'éblouissement grandement réduit.
- Optionnel:
Contrôle à distance de l'intensité lumineuse



Économie d'énergie

Les lumières de rue Elumen consomment de 55 à 73% moins d'électricité que les lampes traditionnelles. Cette économie est directement liée à une meilleure distribution lumineuse et une meilleure gestion de l'énergie du bloc d'alimentation **Opti ACtm**. Des économies substantielles aussi réalisées avec l'option de réduction automatique d'intensité au milieu de la nuit.

Aucune pollution lumineuse

Grâce à sa technologie Lightsread, près de 100% de la lumière générée est uniformément dirigée aux endroits voulus, et ce, sans aucune perte. L'intensité lumineuse est pratiquement la même sous le poteau qu'à 3 fois la distance de chaque côté et pratiquement aucune lumière ne s'échappe horizontalement.

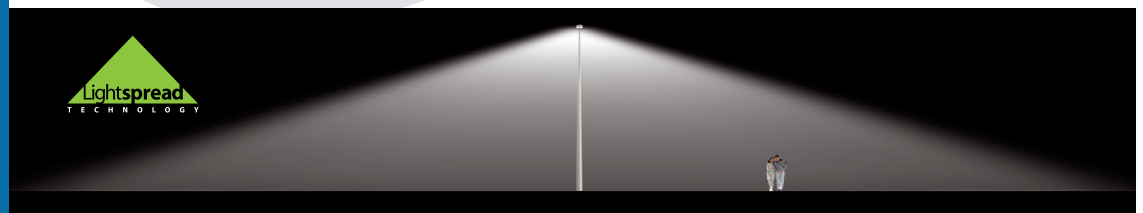
Longévité

Le boîtier complètement scellé des luminaires Elumen réduit au maximum la dépréciation lumineuse due à la poussière et aux polluants. De plus, l'algorithme de compensation de vieillissement du bloc d'alimentation **Opti ACtm** assure un rendement photométrique maximal durant toute la vie du produit (LLF=0.95). Plus besoin de suréclairer à l'installation pour atteindre l'illumination minimale requise à la fin.

Dans les applications d'éclairage de rue, l'uniformité est plus importante que l'intensité absolue. Elumen applique ce principe avec sa technologie Lightsread, une innovation en matière de distribution de faisceaux lumineux.

Elumen Réseaux d'Éclairage
6638, Abrams
Saint-Laurent, Québec
H4S 1Y1

T. 514-876-1010
F. 514-876-1010
info@elumen.ca
www.elumen.ca



Fiche technique

Modèles

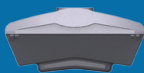
LED SL 33W, 50W, 66W, 80W, 100W, 125W, 160W

Poids: 14.7 lbs (6,7 kg)

EPA: 0.8 pi²



4,6 po.
(117 mm)



22,6 po.
(573 mm)



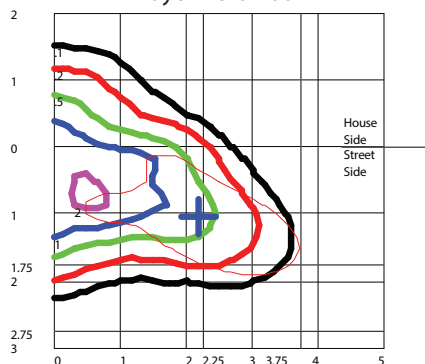
Mécanique	
Attache	Tuyau de 1.5" à 2 3/8" dia. (38mm à 59mm) ±5 degrés d'ajustement
Lentille	Acrylique modifié pour les impacts
Bâti	
Étanchéité	IP 66
Température d'opération	-45°C à 85 °C
Bruit acoustique	0 db
Vibrations	ANSI C136.31-2001 pour les ponts
CRI, CCT	70, 5000°K

Électrique	
Voltage	85 à 300Vca, 50 à 60 Hz, 347 Vca, 480 Vca, 50 à 60 Hz,
Facteur de puissance	0.96 à 0.99
Surtension	EN 61000-4-5.
EMI/ESD/Immunité	EN 61000-4-2.

Agences réglementaires	
Canada, USA,	CSA C22.2 No. 250.0-08, UL 1598 endroits humides
RoHS	Oui

Distribution lumineuse LED SL-100W - Hauteur de montage 25' (7,62m) - Pieds-bougies

Moyenne à 100W



	33W	50W	66W	80W	100W	125W	160W
Lumens du luminaire ajusté à 0 deg.	4 400	6 600	8 600	10 400	13 100	16 200	20 800
Consommation initiale à 25 C°**	33W	50W	66W	80W	100W	125W	160W
Vie - Sans Dépréciation Lumineuse	180 000 hours						

* La consommation diminue de 2% à chaque baisse de 10°C.

La puissance augmentera graduellement jusqu'à 10% pour compenser le vieillissement des DELs.

Codes de commande

Luminaire	Série	Couleur	Puissance	Type DEL	Distribution	Montage	Réceptacle	Cellule p.	Bloc alim.	Option
LED-SL	SE	G	100	A	3	TM	N	A	A	M
	SE=Elumen rue (Streetlight)	G= Gris B= Bronze K= Noir	33 =33W 50 =50W 66 =66W 80 =80W 100 =100W 125 =125W 160 =160W	C - Blanc 5,000 K	3 - Type II ou III	TM - Tenon Horizontal DM - Montage Direct Poteau carré DR - Montage Direct Poteau rond WM - Montage mural KM - Montage articulé	N = Aucun R = oui	A = 100 Vac - 300 Vac B = 200 Vac - 380 Vac	M = Avec Atténuation au Minuit (50% de 11h30pm à 5h30am) S = Avec Détecteur de Mouvement (50% d'atténuation quand il n'y a pas de mouvement) L = Avec Contribution d'Atténuation Linear (30% à 100% d'intensité) N = Pas d'Option I = Wireless Remote Control	

