



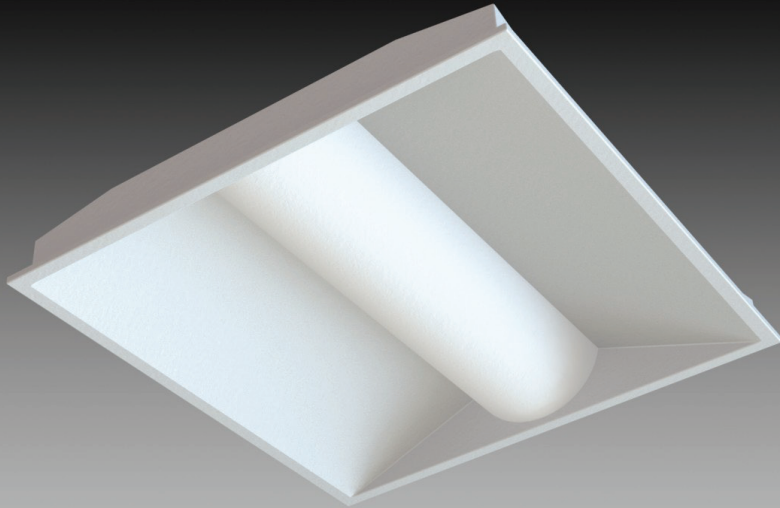
## LUMINAIRE ENCASTRÉ AUX DELS POUR PLAFOND SUSPENDU



### Avantages:

- Économie de 80% d'énergie
- Longue durée de vie
- Distribution uniforme de la lumière
- Faible éblouissement
- Rendu de couleur supérieur
- Tension d'alimentation 100-300 Vac, 200-380 Vac
- Opération 50-60 Hz
- MARCHE / ARRÊT instantanée
- Démarrage à froid
- Aucun bruit audible
- Système de montage polyvalent
- Plus grande résistance aux chocs
- Conforme RoHS
- Remplacement facile du bloc

- Optional:  
Détecteur de présence  
Gradation linéaire  
Variation de couleur



### Luminaire Encastré pour Plafond Suspendu

Elumen introduit l'éclairage encastré à haute intensité pour plafond suspendu (barre en T). Avec sa technologie LightSpread de propagation uniforme de la lumière et sa conception thermique, il a le meilleur rendement lumineux, et une efficacité de plus de 130 lumens/watts. Résultat: Une économie de 80% d'énergie.

Les matrices DEL sont montées selon une géométrie conçue pour offrir une répartition uniforme de lumière.

Une conception thermique optimise le rayonnement et le refroidissement par convection naturelle, ce qui permet aux DELS de fonctionner à température plus basse pour avoir une durée de vie prolongée.

Son système de montage encastré et son éclairage uniforme, sont idéaux pour l'illumination de bureaux avec planfond suspendu (barre en T).

### Économie d'énergie élevée

Le luminaire Encastré pour plafond suspendu d'Elumen se traduit par 80% d'économie d'énergie par rapport aux produits d'éclairage fluorescents. Cette conservation de l'énergie est directement liée aux Diodes d'Émission de Lumière de pointe. Des économies additionnelles sont générées avec l'utilisation de nos options:

Détecteur de présence, gradation linéaire et variation de couleur de température.

### Uniformité de la lumière

Dans les requêtes d'éclairage, l'uniformité est plus importante que l'intensité absolue. Grâce à des méthodes uniques de positionnement des DELS d'Elumen, presque toutes les lumières générées sont distribuées uniformément sur la surface de la cible, fusionnées parfaitement avec le luminaire adjacent. La luminosité est uniforme sur toute la région d'éclairement. Les taches lumineuses, qu'on trouvait généralement sous l'illumination fluorescente, sont éliminées.

### Longévité

Pas besoin de suréclairer à l'installation pour atteindre l'illumination nécessaire en fin de vie du produit.

Le système de refroidissement et le contrôle de la diode électroluminescente intelligente génèrent une optimisation de l'énergie et une durée de vie prolongée.

Elumen Réseaux d'Éclairage

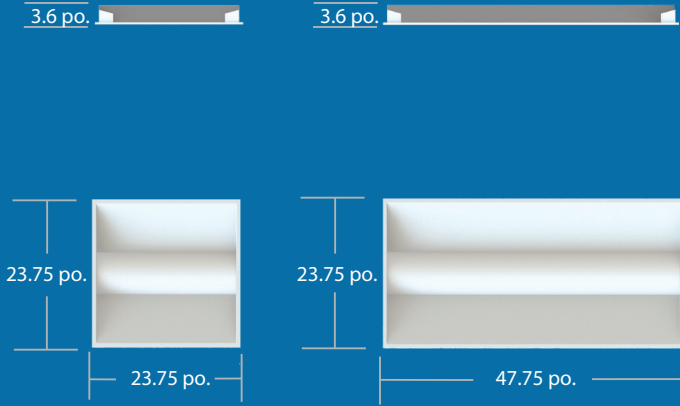
6638, Abrams  
Saint-Laurant, Québec  
H4S 1Y1

T. 514-876-1010  
F. 514-876-1010

[www.elumen.ca](http://www.elumen.ca)



## Dimensions



### ENCASTRÉ

Poids 2 pi. : 8.9 lbs (4.0 kg)  
Poids 4 pi. : 16.0 lbs (7.3 kg)

### Mécanique

Montage mécanique	Directement dans le faux plafond (barre en T) ±90 degrees adjustment
Lentille	Acrylique
Enveloppe	Acier galvanisé revêtu d'un émail cuit

Température d'opération

-45 °C à 55 °C

Bruit audible

0 db

CRI, CCT

80, 5000 °K, 4500 °K, 4000 °K, 3500 °K  
3000 °K, 2700 °K

### Électrique

Tension	100 à 300Vca, 347 Vca, 50 à 60 Hz
Facteur de puissance	> 0.95
Consommation (typique)	
Transitoires	EN 61000-4-5.
EMI/ESD/Immunité	EN 61000-4-2.

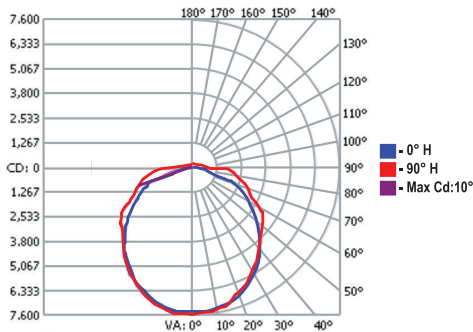
### Agences de réglementation

Canada, USA	CSA C22.2 ,UL1598
RoHS	Oui

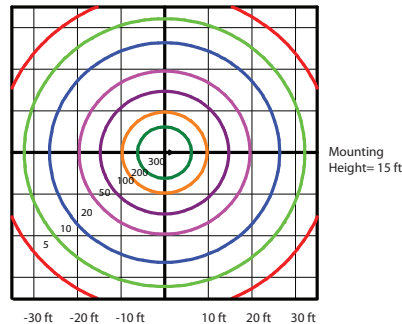
### Distribution de Lumière Encastré



Polar Candela Distribution



Isolux Plot



### Commandes

Séries	Couleur	Couleur DEL	Longueur	Montage	Conducteur DEL	Options
EN	W	C	2	E	C	N
	W= Blanc	C = 5000 °K CRI = 80 D = 4500 °K E = 4000 °K F = 3500 °K G = 3000 °K H = 2700 °K	2 = 2 X 2 4 = 4 X 4	E = Encastré	C = 100 - 300 Vca D = 200 - 380 Vca	N = Pas d'option D = 0 -10 Vdc d'entrée de gradation linéaire ( 10 % à 100 % d'intensité) T = Capteur de mouvement intégré V = Variation de couleur

Elumen se réserve le droit de modifier les spécifications

